

LEGENDA

Confine comunale
 ●●●●●

Rete principale
 —

Rete minore rilevata
 —
 Classe di sezione:
 — fino a 1 m²
 — da 1 a 3 m²
 — da 3 a 5 m²
 — > di 5 m²

— Rete minore non classificata
 — Affossature scomparse

Tombinamenti
 Sezione circolare: Classe di diametro:
 —●●●●● fino a 0,50 m
 —●●●●● da 0,50 a 1,50 m
 —●●●●● > di 1,50 m

Sezione non circolare: Classe di sezione:
 —●●●●● fino a 0,50 m²
 —●●●●● da 0,50 a 1,50 m²
 —●●●●● > di 1,50 m²

— Tombinamento non classificato

Capofossi
 > Direzione di flusso rilevata
 > Direzione di flusso ipotizzata

Rete minore areale
 —

Fognatura bianca
 Classe di diametro:
 —●●●●● fino a 0,3 m
 —●●●●● tra 0,3 e 0,6 m
 —●●●●● > di 0,6 m

—●●●●● Condotte scatorali

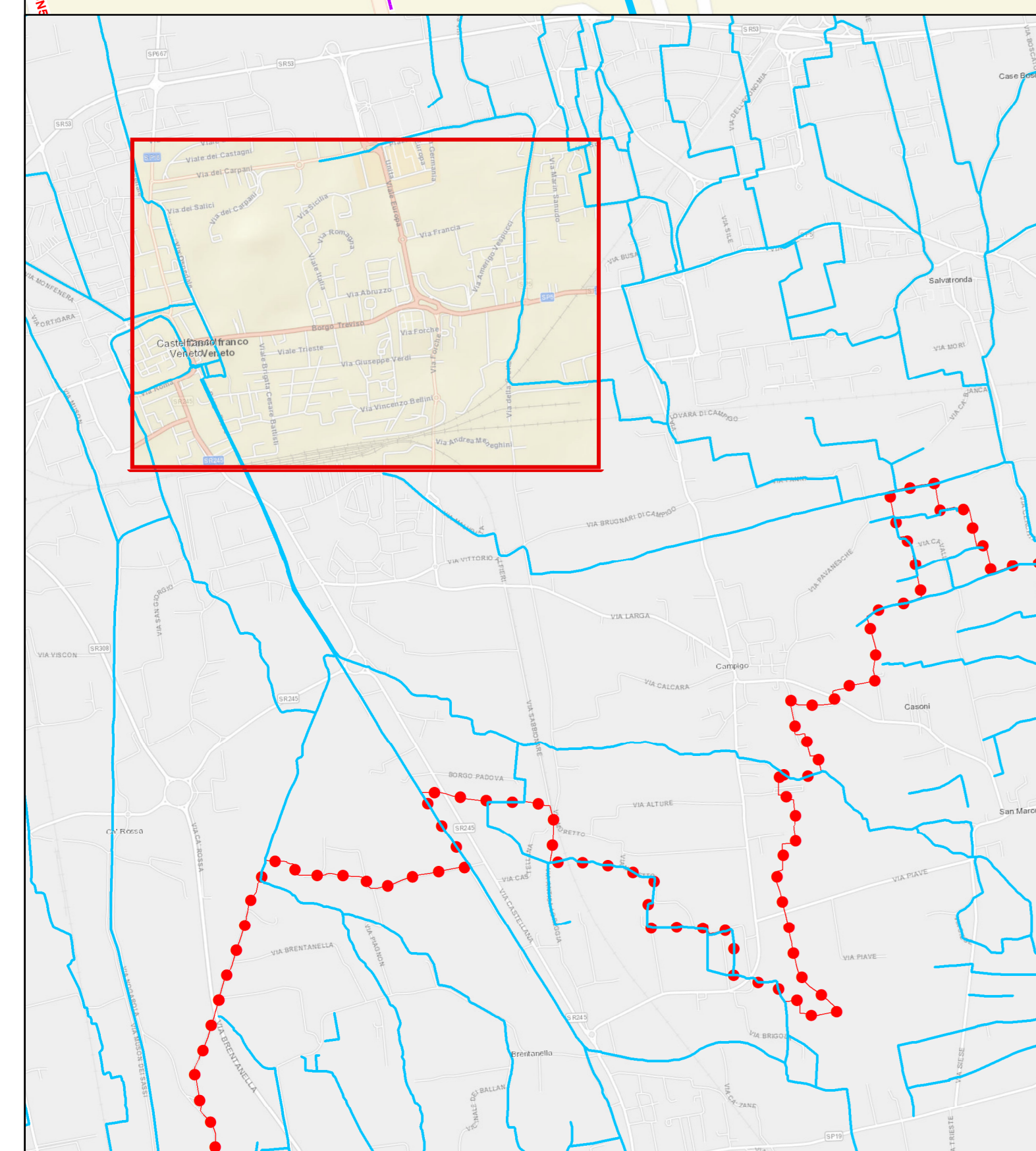
Fognatura mista
 Classe di diametro:
 —●●●●● fino a 0,3 m
 —●●●●● tra 0,3 e 0,6 m
 —●●●●● > di 0,6 m

—●●●●● Condotte scatorali

Fognatura nera intercomunale - A.T.S.
 —●●●●●

Depuratori
 ■

Manufatti di fognatura
 Tipologia:
 ● pozzetto di ispezione
 ● pozzetto partitore
 ● ispezione su condotta
 ● pozzo perdente
 ● scarico



Comune di CASTELFRANCO VENETO **Consorzio di bonifica PIAVE**

Via S. Marco 106 - 31032 Castellfranco Veneto (TV)
 Tel. 0423 7356 - 1 9423 73590 - e.comune.castelfrancoveneto@comcast.it

Via S. Marco 106 - 31032 Castellfranco Veneto (TV)
 Tel. 0423 2917 - 1 9423 01446 - e.info@consorzioipiave.it

PIANO COMUNALE DELLE ACQUE

In attuazione dell'Art. 20 - Sicurezza Stradale
 della N.T.A. "Venezia al 31900 - Regione del Veneto"
 approvata con Dgr n. 427 del 10 aprile 2013.

G.02.02.06.03
Carta delle geometrie rilevate
Tavole di dettaglio della fognatura meteorica
Castellfranco centro Est

DATA	CODICE ELABORATO	PROGETTO ED ELABORAZIONE DEL PIANO
Marzo 2018	NE1001-G.02.02.06.03	Progettata

SCALA
 FILE
 1:2000

COMMITTENTE
 Comune di Castellfranco Veneto
 Sindaco: Stefano Marcon
 Dirigente Settore Tecnico: Arch. Lucia Pizzobon

Gruppo di lavoro:
 dott. ing. Davide Battin
 dott. ing. Marco Rossi Denza
 dott. ing. Vincenzo Bixio
 dott. ing. Anna Chiara Bixio

REV. N°	DATA	MOTIVO DELLA REVISIONE	REDATTO	VERIFICATO	APPROVATO
00	Giù 2017	Emissione	NE	CV	DT
01	Mar 2018	Rev. Osservazioni CdB Piave	NE	CV	ACB

È consentita la riproduzione a fini, figure, tabelle e tavole del Piano delle Acque comunale presso adozione del Comune di Castellfranco Veneto, citando gli estensori della pubblicazione.

Scale: 0 0.25 0.5 0.75 1 km

Source: Esri, HERE, DeLorme, USGS, Intermap, INCREMENT P, NRCan, Esri Japan, Swisstopo, Esri Korea, Esri (Thailand), Nagmap, IGN, Esri (UK), Esri (USA), Esri (Canada), Esri (Australia), Esri (Brazil), Esri (France), Esri (Germany), Esri (India), Esri (Italy), Esri (Japan), Esri (Korea), Esri (Spain), Esri (Taiwan), Esri (Thailand), Esri (Vietnam), Esri (China), Esri (Hong Kong), Esri (Indonesia), Esri (Malaysia), Esri (Philippines), Esri (Singapore), Esri (South Africa), Esri (UAE), Esri (Ukraine), Esri (Russia), Esri (Mexico), Esri (Colombia), Esri (Chile), Esri (Argentina), Esri (Peru), Esri (Venezuela), Esri (Cuba), Esri (Czech Republic), Esri (Poland), Esri (Slovakia), Esri (Slovenia), Esri (Croatia), Esri (Hungary), Esri (Romania), Esri (Bulgaria), Esri (Greece), Esri (Turkey), Esri (Cyprus), Esri (Israel), Esri (Jordan), Esri (Lebanon), Esri (Syria), Esri (Iraq), Esri (Kuwait), Esri (Saudi Arabia), Esri (Oman), Esri (Yemen), Esri (Egypt), Esri (Libya), Esri (Tunisia), Esri (Morocco), Esri (Algeria), Esri (Mali), Esri (Niger), Esri (Chad), Esri (Sudan), Esri (Ethiopia), Esri (Somalia), Esri (Kenya), Esri (Tanzania), Esri (Uganda), Esri (Rwanda), Esri (Burundi), Esri (DRC), Esri (Congo), Esri (Zambia), Esri (Zimbabwe), Esri (Botswana), Esri (Namibia), Esri (South Africa), Esri (Mozambique), Esri (Swaziland), Esri (Lesotho), Esri (Madagascar), Esri (Mauritius), Esri (Reunion), Esri (Comoros), Esri (Seychelles), Esri (Macao), Esri (Hong Kong), Esri (Taiwan), Esri (Singapore), Esri (Malaysia), Esri (Indonesia), Esri (Philippines), Esri (Thailand), Esri (Vietnam), Esri (Laos), Esri (Cambodia), Esri (Myanmar), Esri (Brunei), Esri (East Timor), Esri (Papua New Guinea), Esri (Solomon Islands), Esri (Vanuatu), Esri (Fiji), Esri (Tonga), Esri (Samoa), Esri (American Samoa), Esri (Guam), Esri (Northern Mariana Islands), Esri (Marshall Islands), Esri (Micronesia), Esri (Palau).